



TREKHAKEN - ATTELAGES

n.v. G. DECONINCK

Molenwegel, 21

8790 Waregem - België

☎ 056 / 60 42 12 (5 l.)

TREKHAAK N°: 705

voor : WILLY'S JEEP -'84

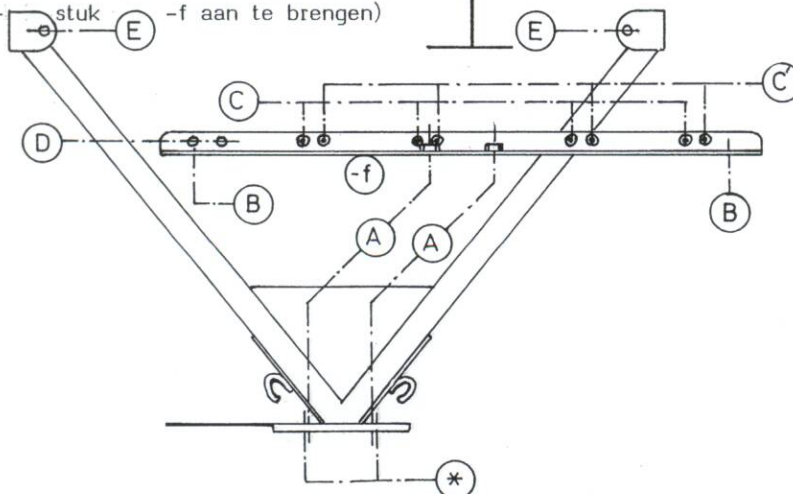
SAMENSTELLING :

- 1 trekhaak
- 1 bolhouder - zweestuk
- 1 bol Ø 50 compleet
- 2 moeren met bouten M 14 - 35 } (*)
- 4 moeren met bouten M10-30 (B-E)
- 4 bouten M8-30 (C of C')
- 2 bouten M14-35 (A)
- 2 rondsels 60-12 (E)
- 1 monteerstuk -f (A)
- 4 borgrondsels Ø 8 (C of C')
- 4 borgrondsels Ø 10 (B-E)
- 4 borgrondsels Ø 14 (*-A)

MONTAGEHANDLEIDING :

- 1/ Hoekbumpers achteraan (indien voorzien) wegnemen.
- 2/ Beschermplaat brandstoftank achteraan losmaken, door de 4 boutjes te verwijderen (opgepast, brandstoftank ondersteunen).
- 3/ Monteerstuk -f aanbrengen in dwarsprofiel achter- en onderaan de wagen met (C of C') passend met de 4 vrijgekomen gaten (zie 2/), de bijgeleverde boutjes inschroeven (plaat en brandstoftank mee bevestigen) (N.B.) ; met (A-B-D) passend op voorziene boringen, bij (D) eerst de bouten wegnemen en dan dan te samen met de andere bouten monteren (uitgezonderd (A)).
- 4/ Trekhaak plaatsen met (A) tegen achterkant dwarsprofiel op de voorziene boringen en de bouten inschroeven ; met (E) tegen onderkant dwarsprofiel juist voor brandstoftank. Deze voorboren (Ø 10,5) en bouten met rondsels via dwarsprofiel plaatsen. Monteren van (*) en alles degelijk aanschroeven.
- 5/ Hoekbumpers terugplaatsen.

(N.B. De beschermplaat en de tank een weinig omlaagbrengen om het monteerstuk -f aan te brengen)



N.B. (*) standaard uitrustingen (kunnen vervangen worden door originele aanpasstukken)
équipements standard (peuvent être remplacer par des pièces d'adaptation d'origine

ATTELAGE N°: 705

pour : WILLY'S JEEP -'84

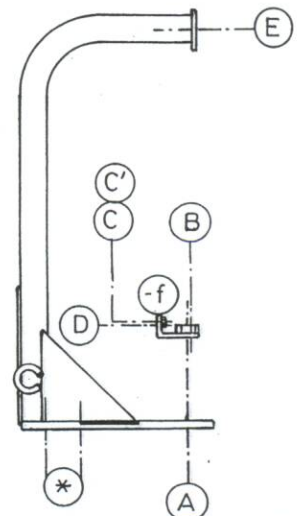
COMPOSITION :

- 1 Attelage
- 1 Equerre porte-boule
- 1 Boule Ø 50 complète
- 2 Ecrous avec boulons M 14 - 35 } (*)
- 4 écrous avec boulons M10-30 (B-E)
- 4 boulons M8-30 (C ou C')
- 2 boulons M14-35 (A)
- 2 rondelles 60-12 (E)
- 1 pièce de montage -f (A)
- 4 rondelles de sécurité Ø 8 (C ou C')
- 4 rondelles de sécurité Ø 10 (B-E)
- 4 rondelles de sécurité Ø 14 (*-A)

NOTICES DE MONTAGE :

- 1/ Enlever les pare-chocs sur les coins à l'arrière (si prévus).
- 2/ Détacher la tôle de protection du réservoir en déboulonnant les 4 boulons (attention : supporter le réservoir).
- 3/ Mettre la pièce de montage -f dans le profil transversale (à l'arrière en dessous de la voiture) avec (C ou C') sur les 4 trous venus libre (voir 2/) et fixer la tôle et le réservoir avec les boulons ajoutés. (A-B-D) viennent sur des trous prévus. Enlever les boulons en (D) et refixer avec les autres boulons ((A) excepté). (P.S.)
- 4/ Positionner l'attelage avec (A) contre l'arrière du profil transversale sur les forages prévus et mettre les boulons ; avec (E) contre le dessous du profil transversale juste devant le réservoir ; forer en Ø 10, et mettre les boulons avec rondelles via le profil transversale. Monter (*) et bien serrer le tout.
- 5/ Remettre les pare-chocs sur les coins.

(P.S. : abaisser la tôle de protection et le réservoir pour faire passer la pièce de montage -f).



zie ommezijde
voir au verso